

COMUNE DI MERCATO S. SEVERINO
PROVINCIA DI SALERNO

TAVOLA n. 4 scala 1:10.000
Base Cartografica: Aerofotogrammetria

CARTA DELLE TIPICITA'

D.O.P. "Pomodoro San Marzano dell'Agro Sarnese-Nocerino"

Studio Tecnico Agri-Faba s.r.l.
Via S.S. 91 per Contursi n. 15
84022 Campagna (SA)
Tel e Fax 0828/44181

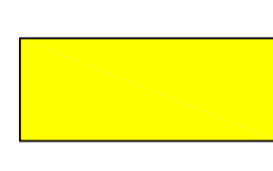
Progettista: Dott. For. Antonino BOTTIGLIERI

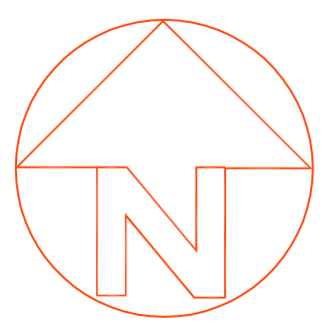
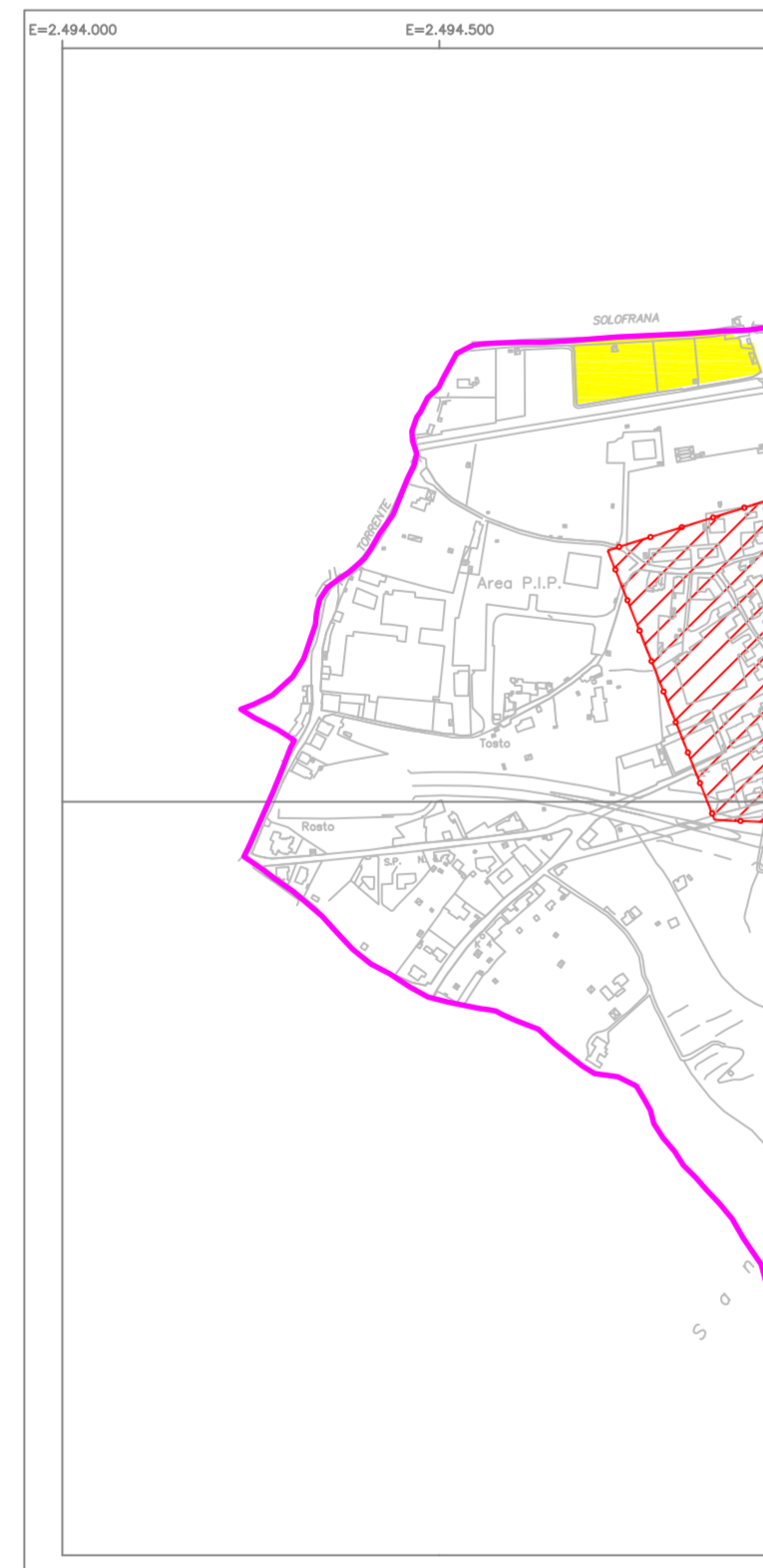
febbraio 2008

Legenda

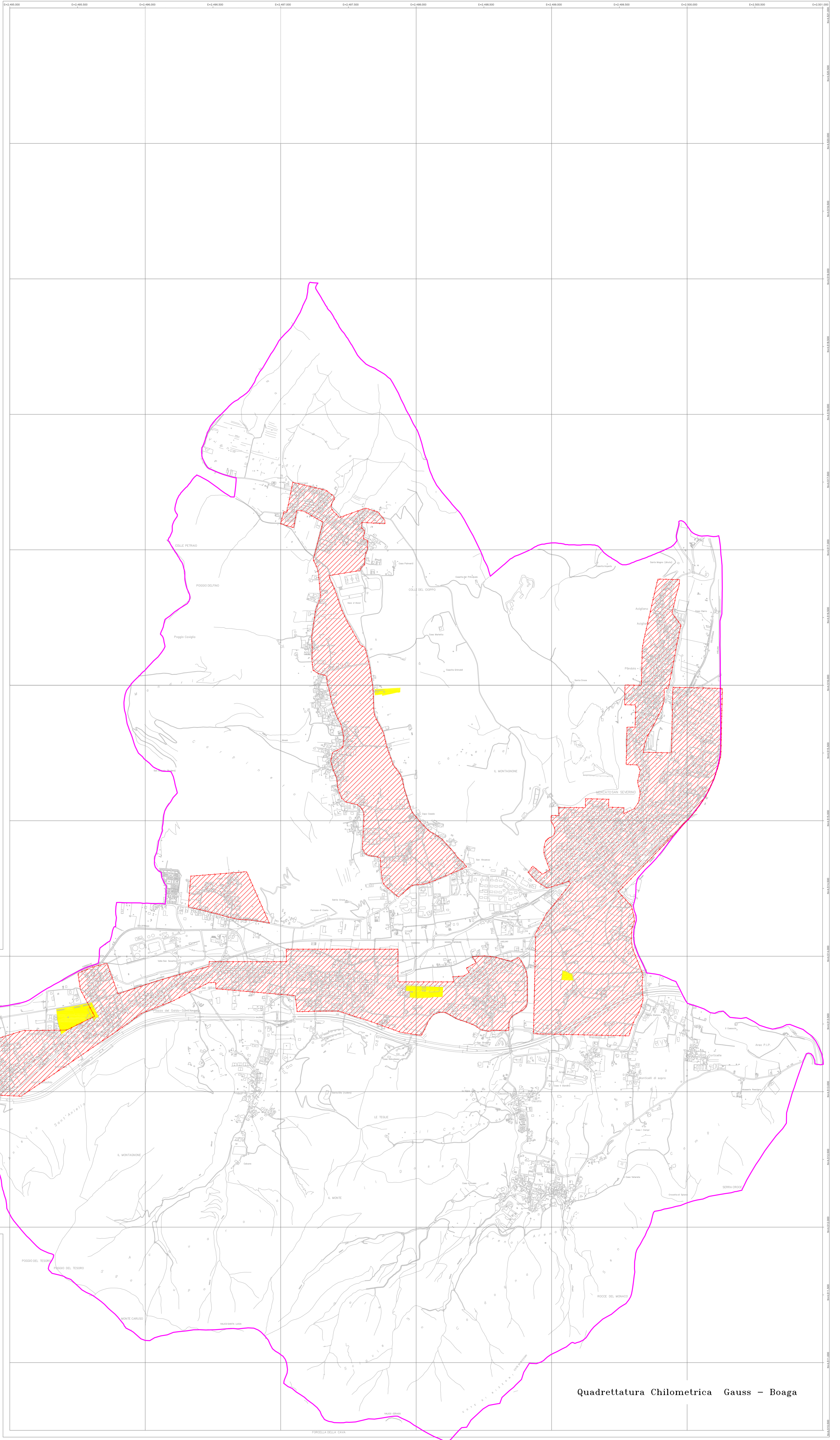


 Area D.O.P. Pomodoro San Marzano

 Aree in cui il pomodoro viene effettivamente coltivato



SCALA 1:10.000
0 100 200 300 400 500 metri



Quadrettatura Chilometrica Gauss - Boaga