



COMUNE DI MERCATO S. SEVERINO  
PROVINCIA DI SALERNO

TAVOLA n. 2 scala 1:10.000  
Base Cartografica: Aerofotogrammetria

CARTA DELLA SOTTOZONIZZAZIONE DEI SUOLI  
AD USO AGRICOLO

Studio Tecnico Agri-Faba s.r.l.  
Via S.S. 91 per Contursi n. 15  
84022 Campagna (SA)  
Tel e Fax 0828/44181

Progettista: Dott. For. Antonino BOTTIGLIERI

febbraio 2008

Legenda

Tipologie rurali agricole

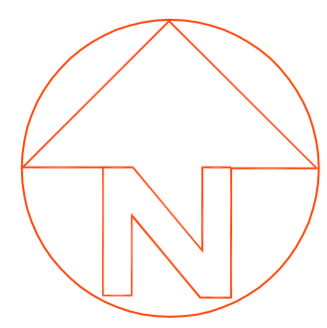
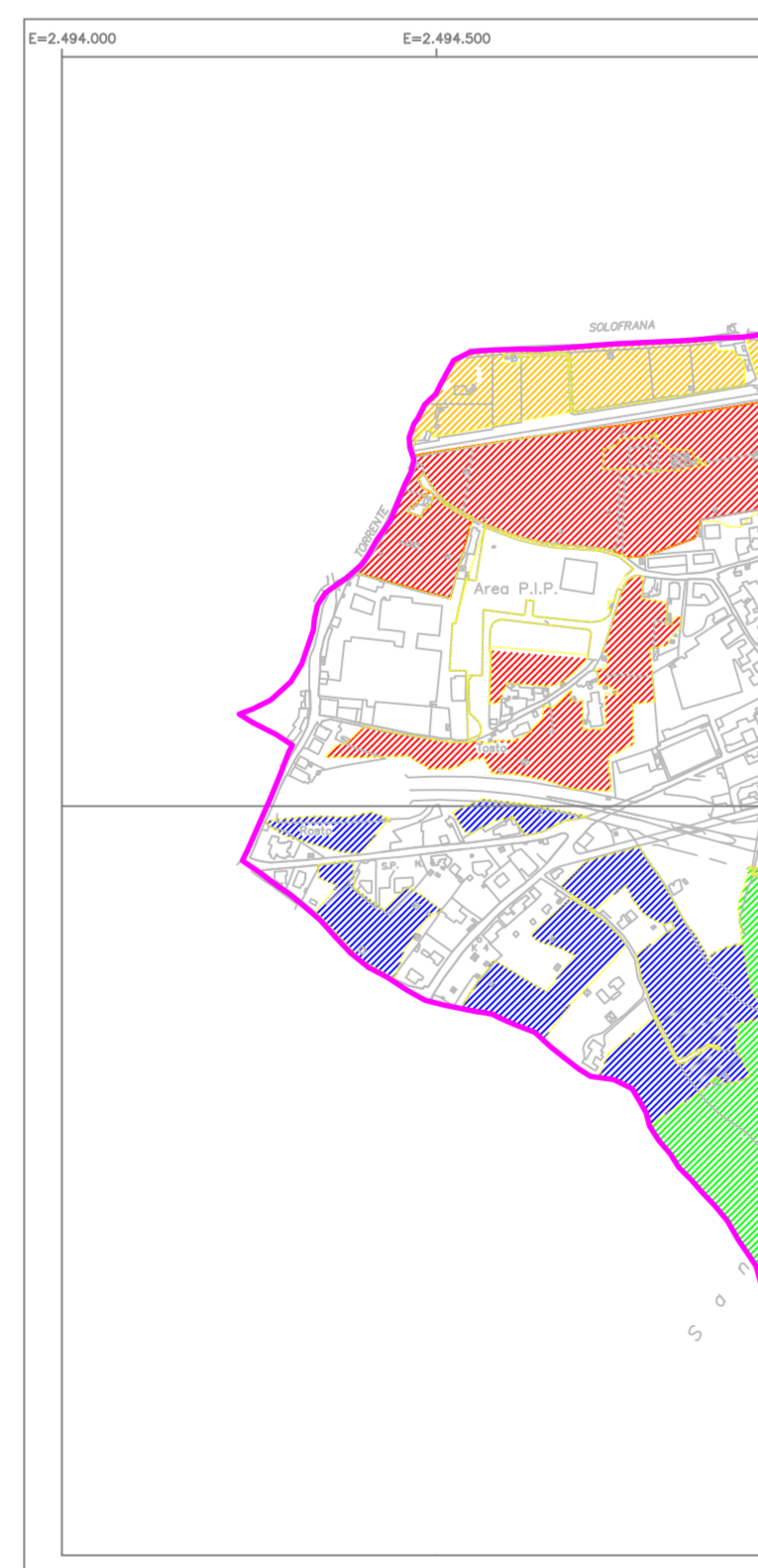
 Tipologia produttiva

 Tipologia residuale

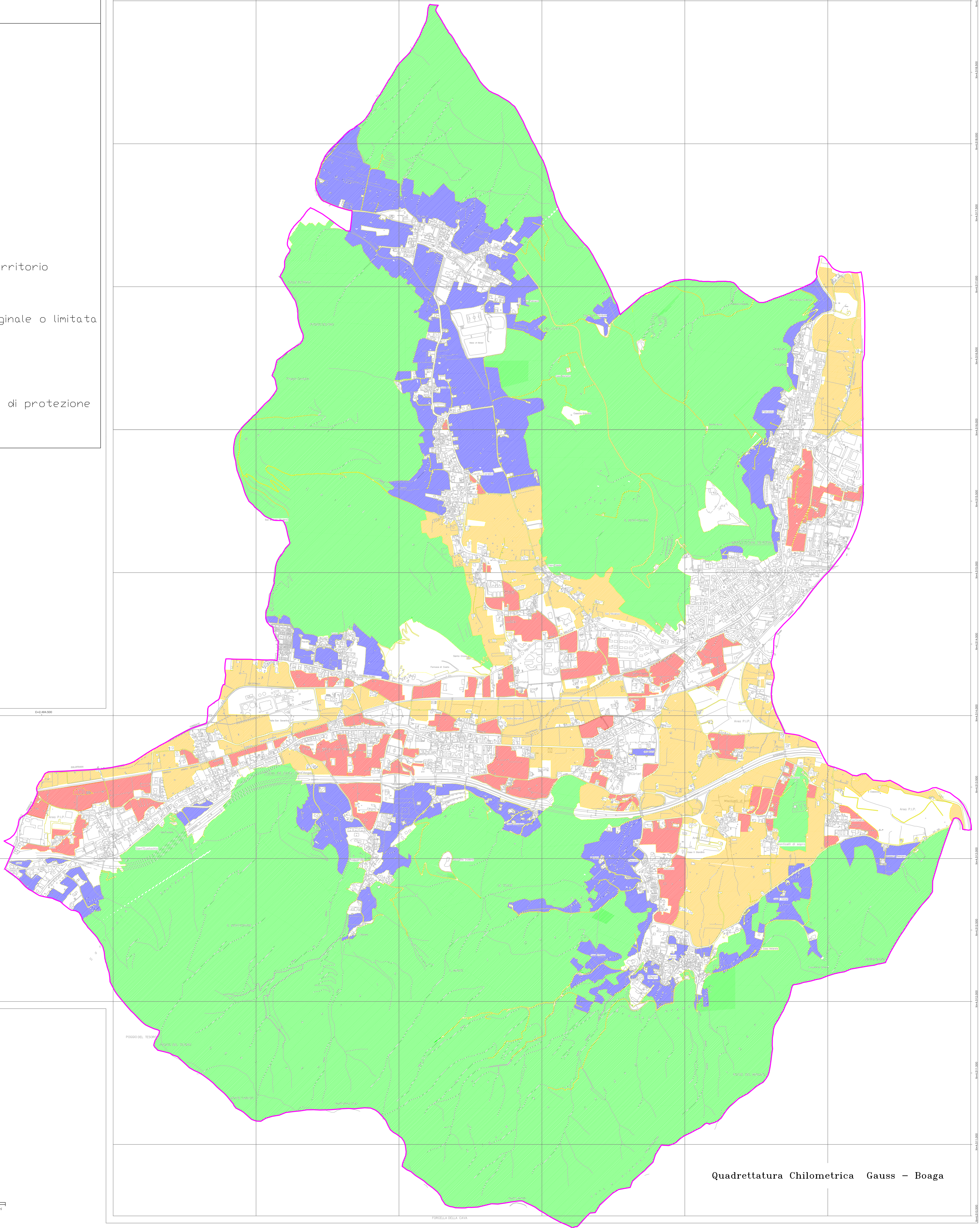
Sistema di protezione del territorio

 Tipologia  
Con agricoltura marginale o limitata

 Tipologia  
A rilevante funzione di protezione



SCALA 1:10.000  
0 100 200 300 400 500 metri



Quadrettatura Chilometrica Gauss - Boaga