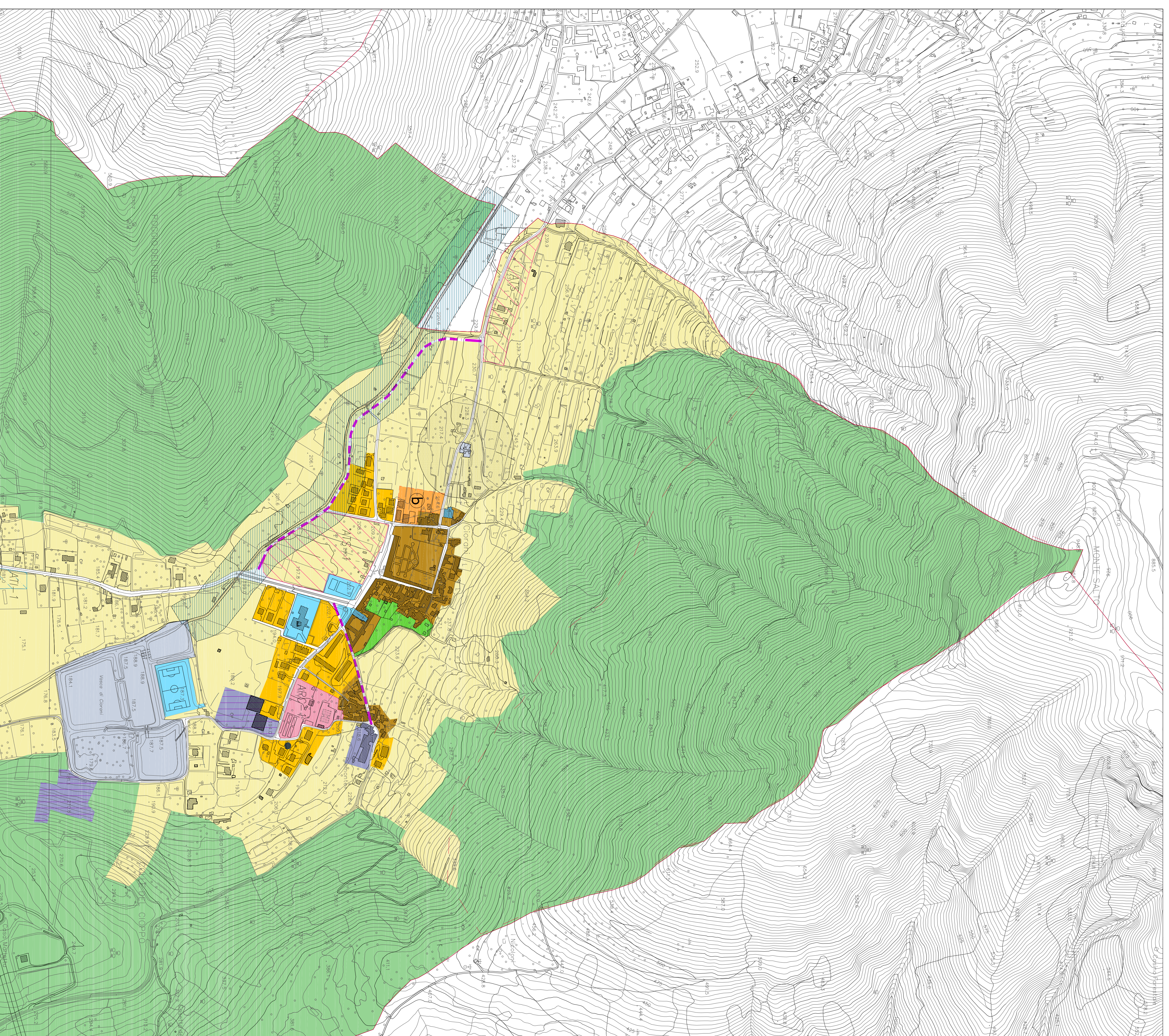


Scala 1:5000



- AREE PRODUTTIVE ESISTENTI INTERNE E COMPARTIBILI CON IL TESSUTO URBANO
- AREE PRODUTTIVE ESISTENTI INCOMPATIBILI
- AREE PRODUTTIVE ESISTENTI CONSOLIDATE ESTERNE O AI MARGINI DEL TESSUTO URBANO DI TIPO A
- AREE PRODUTTIVE ESISTENTI CONSOLIDATE ESTERNE O AI MARGINI DEL TESSUTO URBANO DI TIPO B
- AREE PRODUTTIVE ESTERNE DI RASSETTO E COMPLEMENTAMENTO
- AREE PRODUTTIVE DISMESSE
- DISTRIBUTORI DI CARBURANTE
- PERIMETRO AGGIORNAMENTO INDUSTRIALE ASI
- AGRICOLI ASI - NORMATIVA SPECIFICA
- AMBIENTI DI TRASFORMAZIONE PRODUTTIVA
- ATTIVITA' ESTRATTIVE
- ATTEZZATURE PRIVATE ESISTENTI
- ATTEZZATURE PUBBLICHE ESISTENTI
- aree idonee per eventuali delocalizzazioni
- SISTEMA INFRASTRUTTURALE
- AUTOSTRADA
- LINEA FERROVIARIA
- VIABILITA' DI RECENTE REALIZZAZIONE
- VIABILITA' IN CORSO DI REALIZZAZIONE
- VIABILITA' DI PROGETTO
- STAZIONI FERROVIARIE
- fasce di rispetto (stradali, ferroviarie, cimiteriali)
- SERVIZI GENERALI E IMPIANTI TECNOLOGICI
- ELETTRODOTTI E RELATIVE FASCE DI RISPETTO
- SITI DI CAPTAZIONE DELL'ACQUA POTABILE E RELATIVE FASCE DI RISPETTO (D.P.R. 29/9/1988, n. 236)
- RISORSE NATURALI E CULTURALI E SISTEMA DEI VINCOLI
- CORSI D'ACQUA E RELATIVE FASCE DI RISPETTO
- Delimitazione S.I.C. 8040013 Monti di Luaro (D.P.R. 554/99)
- PARCO NATURALE REGIONALE DECIAMARE
- PARCO REGIONALE IDROGRAFICO DEL BACINO DEL FIUME SARNO
- PARCO NAUFRALISTICO ARCHEOLOGICO REGIOEL CASTELLO DEI SANSEVERINO
- AREE ARCHEOLOGICHE VINCOLATE
- AREE DI INTERESSE ARCHEOLOGICO
- EDIFICI VINCOLATI DI INTERESSE STORICO ARCHITETTONICO
- RAPPRESENTAZIONE DEGLI EDIFICI RESIDENZIALI DI RECENTE REALIZZAZIONE SU INDICAZIONE DELL' U.T.C.
- Confine comunale

CITTA' DI MERCATO S. SEVERINO
PROVINCIA DI SALERNO

PIANO URBANISTICO COMUNALE

Proprietà:
Federica Arciniegga Associati
Stefania Calzoan architetto
Zoe Bonvisi
Enrico Petri architetto
consulente scientifico:
prof. arch. Alessandro Dal Poz

Il sindaco _____ Il responsabile del procedimento _____

P: ELABORATI DI PROGETTO

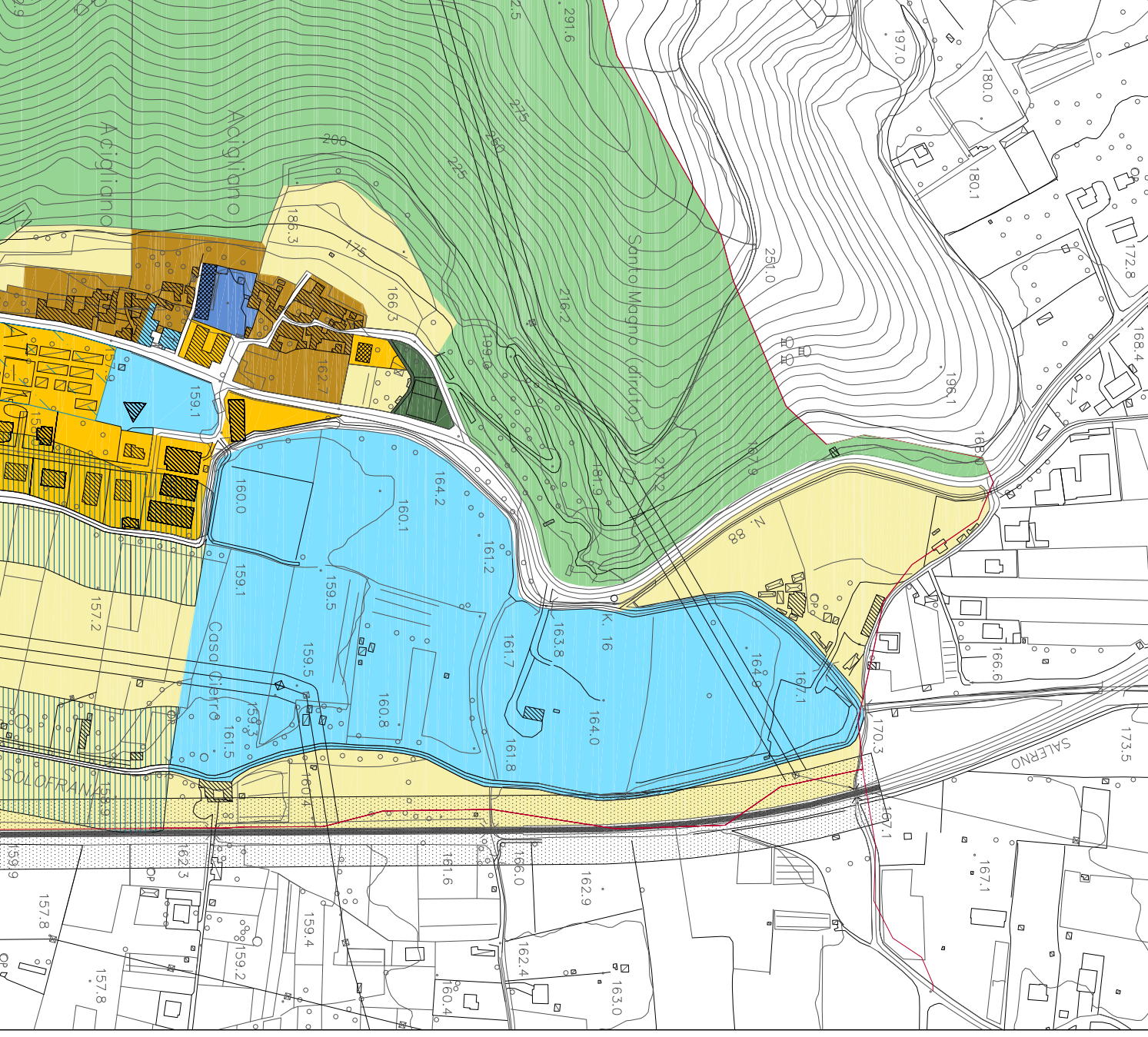
P.U.C. **TAV. n°**

MODIFICATO A SEGUITO **P.2**

DELLE OSSERVAZIONI **Foglio n°**

Scala 1:5.000 **5**

LUGLIO 2010



- SISTEMA NATURALE E RURALE
- AMBIENTI COLLINARI DI TUTELA NATURALE
- AMBIENTI AGRICOLI PEDICOLLINARI E DI PIANURA
- AMBIENTI AGRICOLI PERIURBANI
- SISTEMA INSEDIATIVO
- AMBIENTI DI REQUIERO
- AMBIENTI URBANI CONSOLIDATI
- TIPO A
- TIPO B
- INTERVENTI RESIDENZIALI IN CORSO DI REALIZZAZIONE
- AMBIENTI DI RASSETTO E COMPLEMENTAMENTO URBANO
- TIPO A
- TIPO B
- AMBIENTI DI TRASFORMAZIONE STRATEGICA
- TIPO A (edifici e servizi di interesse sovcomune)
- TIPO B (insediamenti complessi ad elevato specializzazione)
- AMBIENTI DI TRASFORMAZIONE INTEGRATA