



CITTA' DI MERCATO S. SEVERINO

PROVINCIA DI SALERNO

PIANO URBANISTICO COMUNALE

progettisti:

Federa Architetti Associati

Silvia Maria Chizzano architetto

Zoe Bovatis town pl.

Enrico Petri architetto

consulente scientifico:

prof. arch. Alessandro Dal Poz

Il sindaco

Il responsabile del procedimento

COPIA CONFORME ALL'ORIGINALE

P. ELABORATI DI PROGETTO

P.U.C.

TAV. n°

MODIFICATO A SEGUITO

P.2

DELE OSSERVAZIONI

Foglio. n°

Scala 1:5.000

MODIFICATO A SEGUITO
DELE OSSERVAZIONI
ERRELA
NOTA MOT. N. 3960/2008 17/10/2011

Foglio. n°
4

DICEMBRE 2011

SISTEMA NATURALE E RURALE

AMBIENTI COLLINARI DI TUTELA NATURALE

AMBIENTI AGRICOLI PEDICOLLARI E DI PAUSA

AMBIENTI AGRICOLI PERIURBANI

SISTEMA INSEDIATIVO

AMBIENI DI RECUPERO

AMBIENI URBANI CONSOLIDATI

tipo A

tipo B

INTERVENTI RESIDENZIALI IN CORSO DI REALIZZAZIONE

AMBIENI DI RASSETTO E COMPLETAMENTO URBANO

tipo A

tipo B

AMBIENI DI TRASFORMAZIONE STRATEGICA

tipo A (attrezzature e servizi di interesse sovcomunitario)

tipo B (insediamenti complessi ad elevata specializzazione)

AMBIENI DI TRASFORMAZIONE INTEGRATA

AREE PRODUTTIVE ESISTENTI INTERNE E COMPATIBILI CON IL TESSUTO URBANO

AREE PRODUTTIVE ESISTENTI INCOMPATIBILI

AREE PRODUTTIVE ESISTENTI CONSOLIDATE ESTERNE O AI MARGINI DEL TESSUTO URBANO DI TIPO A

AREE PRODUTTIVE ESISTENTI CONSOLIDATE ESTERNE O AI MARGINI DEL TESSUTO URBANO DI TIPO B

AREE PRODUTTIVE ESISTENZE DI RASSETTO E COMPLETAMENTO

DISTRIBUTORI DI CARBURANTE

PERIMETRO AGGLOMERATO INDUSTRIALE ASI

ACQUEDOTTI ASI - NORMATA SPECIFICA

AMBIENI DI TRASFORMAZIONE PRODUTTIVA

ATTIVITA' ESTRATTIVE

ATTREZZATURE PRIVATE ESISTENTI

ATTREZZATURE PUBBLICHE ESISTENTI

oree idonee per eventuali delocalizzazioni

SISTEMA INFRASTRUTTURALE

AUTOSTRADA

LINEA FERROVIARIA

VARIANTE DI RECENTE REALIZZAZIONE

VARIANTE IN CORSO DI REALIZZAZIONE

VARIANTE DI PROGETTO

STAZIONI FERROVIARIE

FASCE DI RISPETTO (stradali, ferroviarie, cimiteriali)

SERVIZI GENERALI E IMPIANTI TECNOLOGICI

ELETTRODOTTI E RELATIVE FASCE DI RISPETTO

SITI DI CAPTAZIONE DELL'ACQUA POTABILE E RELATIVE FASCE DI RISPETTO (D.P.S.N. 25/9/1988, n. 230)

RISORSE NATURALI E CULTURALI E SISTEMA DEI VINCOLI

CORSI D'ACQUA E RELATIVE FASCE DI RISPETTO

Delimitazione S.I.C. 8040013 Monti di Laurio (D.P.R. 554/99)

PARCHI NATURALI REGIONALE DIECIMATE

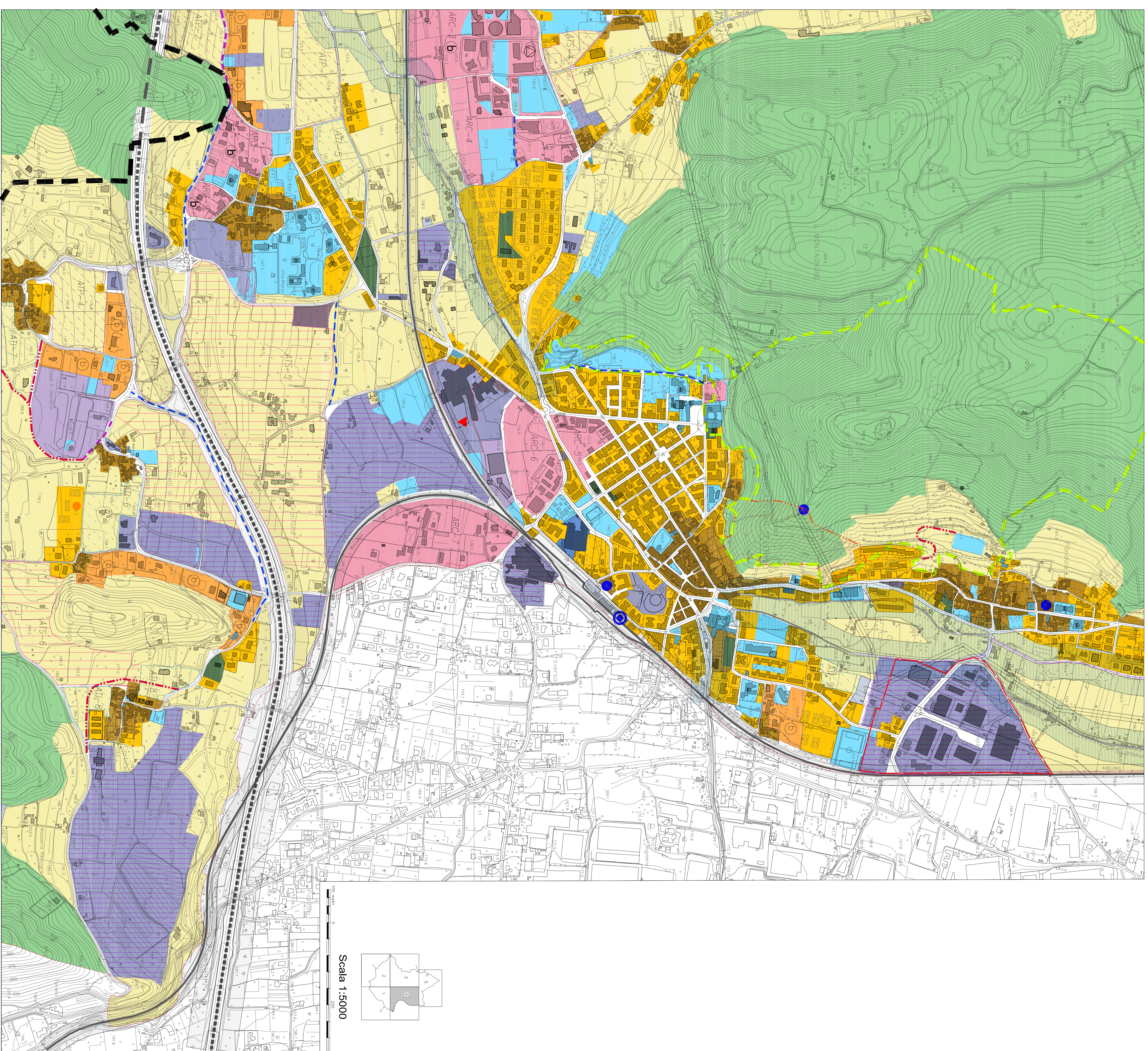
PARCHI REGIONALI IRRORGIATO DEL BACINO DEL FIUME SARNO

PARCHI NATURALISTICI ARCHEOLOGICI REG. DEL CASTELLO DEI SAMSERENNO

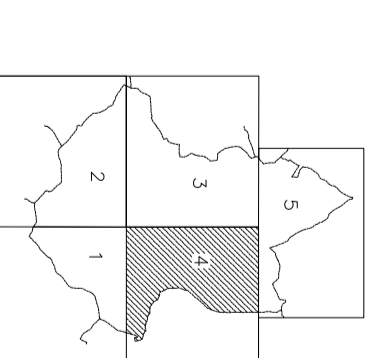
AREE ARCHEOLOGICHE VINCOLATE

AREE DI INTERESSE ARCHEOLOGICO

EDIFICI VINCOLATI DI INTERESSE STORICO ARCHITETTONICO



Scala 1:5000



RAPPRESENTAZIONE DEGLI EDIFICI RESIDENZIALI DI RECENTE REALIZZAZIONE SU INDICAZIONE DELL'U.T.C.

Confine comunale