

CITTA' DI MERCATO S. SEVERINO

PROVINCIA DI SALERNO

PIANO URBANISTICO COMUNALE

progettisti:

Faktor Architetti Associati:
Stefania Chizzo architetto
Zoe Bovaschi town pl.
Enrico Ferri architetto
consulente scientifico:
prof. arch. Alessandro Dal Poz

Il sindaco

Il responsabile del procedimento

P: ELABORATI DI PROGETTO

P.U.C.

**MODIFICATO A SEGUITO
DELLE OSSERVAZIONI**

**TAV. n°
P.2**

**Foglio n°
1**

Scala 1:5.000

LUGLIO 2010

SISTEMA NATURALE E RURALE

- AMBITI COLLINARI DI TUTELA NATURALE
- AMBITI AGRICOLI PEDICOLLINARI E DI PIANURA
- AMBITI AGRICOLI FERRUBANI

SISTEMA INSEDIATIVO

- AMBITI DI RECUPERO
- AMBITI URBANI CONSOLIDATI
- TIPO A
- TIPO B

- INTERVENTI RESIDENZIALI IN CORSO DI REALIZZAZIONE
- AMBITI DI RIASSETTO E COMPLETAMENTO URBANO

TIPO A

TIPO B

AMBITI DI TRASFORMAZIONE STRATEGICA

- TIPO A (cinture e servizi di interesse sovracomunale)
- TIPO B (insediamenti complessi ad elevato specializzazione)

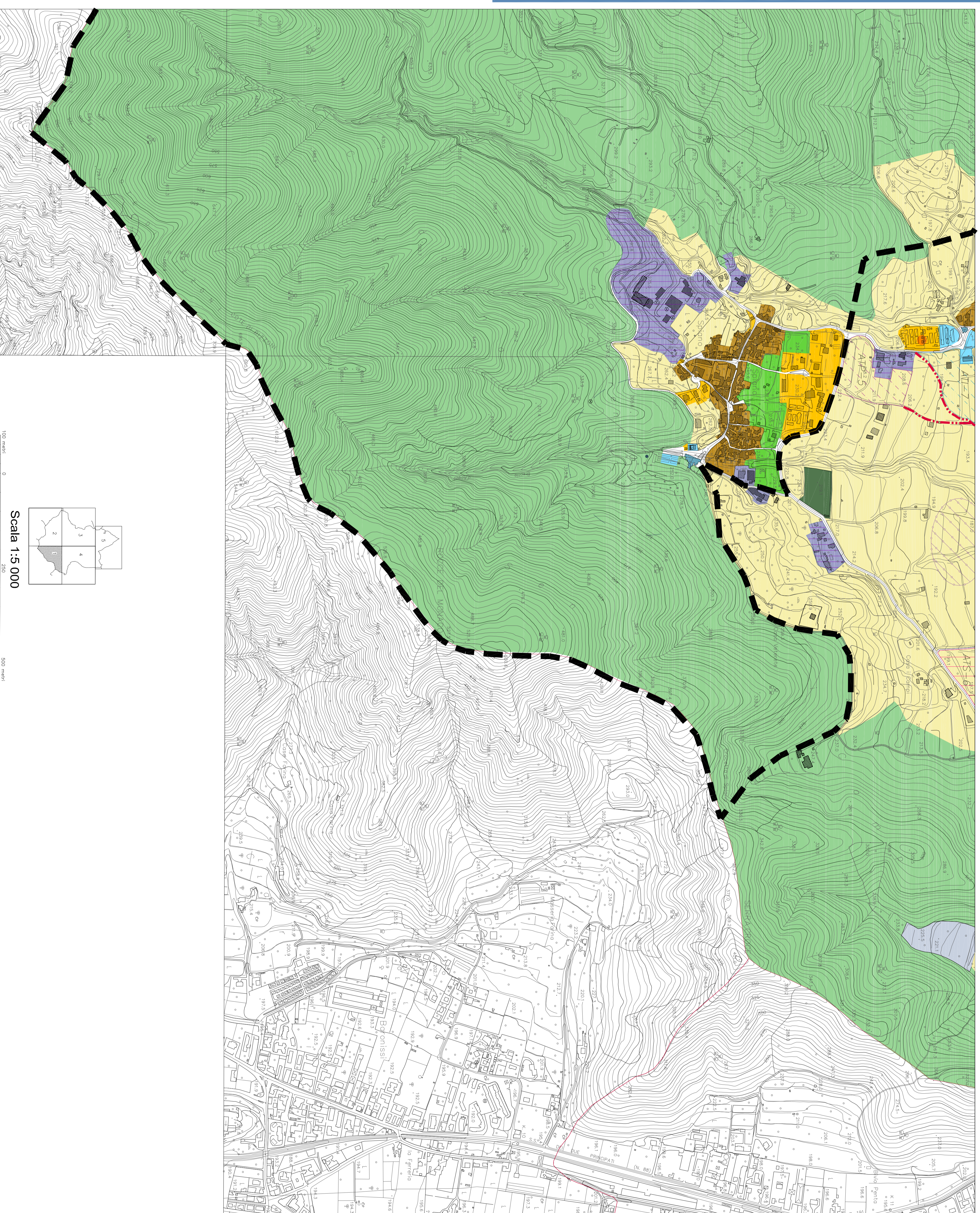
AMBITI DI TRASFORMAZIONE INTEGRATA

- AREE PRODUTTIVE ESISTENTI INTERNE E COMPATIBILI CON IL TESSUTO URBANO
- AREE PRODUTTIVE ESISTENTI INCOMPATIBILI
- AREE PRODUTTIVE ESISTENTI, CONSOLIDATE ESTERNE O AI MARGINI DEL TESSUTO URBANO DI TIPO A
- AREE PRODUTTIVE ESISTENTI, CONSOLIDATE ESTERNE O AI MARGINI DEL TESSUTO URBANO DI TIPO B
- AREE PRODUTTIVE ESISTENTE DI RIASSETTO E COMPLETAMENTO
- AREE PRODUTTIVE DISSESSE
- DISTRIBUTORI DI CARBURANTE
- FENIMETRO AGGLOMERATO INDUSTRIALE ASI agricolo, asi - non agricolo, struttura
- AREE DI TRASFORMAZIONE PRODUTTIVA
- ATTIVITA' ESTRATTIVE
- AREE DI TRASFORMAZIONE PUBBLICHE ESISTENTI
- AREE DI TRASFORMAZIONE PUBBLICHE ESISTENTI

SISTEMA INFRASTRUTTURALE

- aree idonee per eventuali deincestazioni
- LINEA FERROVIARIA
- LINEA FERROVIARIA
- VIALITA' DI RECEPTE REALIZZAZIONE
- VIALITA' IN CORSO DI REALIZZAZIONE
- VIALITA' DI PROGETTO
- STAZIONI FERROVIARIE
- FASCE DI RISPETTO (stradali, ferroviarie, cimiteriali)
- SERVIZI GENERALI E IMPIANTI TECNOLOGICI
- ELETTRICITA' E RELATIVE FASCE DI RISPETTO

SITI DI CAPTAZIONE DELLA ACQUA POTABILE E RELATIVE FASCE DI RISPETTO (D.P.R. n. 237/1989, n. 237)



RISORSE NATURALI E CULTURALI E SISTEMA DEI VINCOLI

- COREI D'ACQUA E RELATIVE FASCE DI RISPETTO
- Delimitazione S.I.C. 8040013 Monti di Lano (D.P.R. 554/98)
- PARCO NATURALE REGIONALE DICOMARE
- PARCO REGIONALE IDROGRAFICO DEL BACINO DEL FIUME SARNO
- PARCO NATURALISTICO ARCHEOLOGICO REGIOEL CASTELLO DEI SANSEVERINO
- AREE ARCHEOLOGICHE VINCOLATE
- AREE DI INTERESSE ARCHEOLOGICO
- EDIFICI VINCOLATI DI INTERESSE STORICO ARCHITETTONICO
- RAPPRESENTAZIONE DEGLI EDIFICI RESIDENZIALI DI RECEPTE REALIZZAZIONE SU INDICAZIONE DELL' U.T.C.
- Confine comunale

