

Comune di Mercato S. Severino
Provincia di Salerno

pag. 1

COMPUTO METRICO

OGGETTO: Lavori di completamento del campo di bocce ubicato alla fraz. Piazza del Galdo

COMMITTENTE: Comune di Mercato S. Severino

Data, 07/08/2018

IL TECNICO

Ing. Gianluca Fimiani



Num.Ord. TARIFFA	DESIGNAZIONE DEI LAVORI	DIMENSIONI				Quantità	IMPORTI	
		par.ug.	lung.	larg.	H/peso		unitario	TOTALE
RIPORTO								
<u>LAVORI A MISURA</u>								
1 P.03.010.035 a	Ponteggio completo, fornito e posto in opera, con mantovane, basette, supporti agganci, tavolato, fermapiede, schermature e modulo scala, realizzato con l'impiego di tubi e giunti e ... e il lavoro finito a perfetta regola d'arte, valutato per metro quadrato di superficie asservita Per il 1° mese o frazione Per realizzazione copertura Per realizzazione copertura	2,00 2,00	35,00 12,00		6,000 6,000	420,00 144,00		
	SOMMANO mq					564,00	24,46	13'795
2 E.19.010.040 a	Profilati laminati a caldo o pressopiegati a freddo in acciaio per strutture secondarie quali arcarecci e membrature secondarie in genere, completi di piastre di attacco, compresi ... usi i trattamenti protettivi e le verniciature che verranno pagati a parte Profilati in acciaio per strutture secondarie Per realizzazione di copertura	2,00	34,00		3,920	266,56		
	SOMMANO kg					266,56	3,39	903
3 E.11.070.030 d	Canali di gronda, scossaline, converse e compluvi in lamiera comunque lavorati e sagomati, compresi gli oneri per la formazione di giunti e sovrapposizioni, le chiodature, le salda ... lavoro finito a perfetta regola d'arte. Misurato al metroquadrato di sviluppo: In acciaio zincato preverniciato da 8/10 per copertura (sviluppo)		68,00			68,00		
	SOMMANO mq					68,00	30,05	2'043
4 E.11.070.020 r	Pluviali e canne di ventilazione in lamiera dello spessore non inferiore a 8/10 mm o in PVC serie pesante di qualsiasi diametro, posti in opera a qualunque altezza; compresi oneri ... ro per dare il lavoro finito a perfetta regola d'arte In acciaio zincato preverniciato da 6/10 - diametro da 81 a 100 mm	4,00			6,000	24,00		
	SOMMANO m					24,00	12,15	291,6
5 E.19.010.040 a	Profilati laminati a caldo o pressopiegati a freddo in acciaio per strutture secondarie quali arcarecci e membrature secondarie in genere, completi di piastre di attacco, compresi ... usi i trattamenti protettivi e le verniciature che verranno pagati a parte Profilati in acciaio per strutture secondarie	12,00	6,00		1,210	87,12		
	SOMMANO kg					87,12	3,39	295,3
6 E.11.060.050 a	Pannello di copertura termoisolante con supporto esterno grecato e supporto interno in acciaio zincato e preverniciato, distanziati tra loro da uno spessore variabile di isolamento ... meabile dotato di guarnizione anticondensa e apposito sistema di fissaggio a vite, supporti in: Spessore pannello 30 mm		34,00	12,000		408,00		
	SOMMANO mq					408,00	33,65	13'484,4
7 E.11.070.030 d	Canali di gronda, scossaline, converse e compluvi in lamiera comunque lavorati e sagomati, compresi gli oneri per la formazione di giunti e sovrapposizioni, le chiodature, le salda ... lavoro finito a perfetta regola d'arte. Misurato al metroquadrato di sviluppo: In acciaio zincato preverniciato da 8/10 Per disinquinamento copertura (sviluppo)		34,00			34,00		
	A RIPORTARE					34,00		30'813,8

TALE	n.Ord. RIFFA	DESIGNAZIONE DEI LAVORI	DIMENSIONI				Quantità	IMPORTI	
			par.ug.	lung.	larg.	H/peso		unitario	TOTALE
		RIPORTO					34,00		30'813,82
		Scossaline (sviluppo)	2,00	12,00			24,00		
		SOMMANO mq					58,00	30,05	1'742,90
045.010		Muratura o tramezzatura di blocchi forati in calcestruzzo, 20x50 cm. a superficie piana, eseguita con malta bastarda, a qualsiasi altezza, compreso ogni onere e magistero per fornire l'opera eseguita a perfetta regola d'arte Spessore 8 cm							
		Muratura perimetrale	2,00	32,00		2,300	147,20		
3'795		Muratura perimetrale a detrarre vuoti	2,00	12,00		2,300	55,20		
		a detrarre vuoti	11,00	1,95		1,500	-32,18		
		a detrarre vuoti	3,00	1,60		1,500	-7,20		
		Sommano positivi mq					202,40		
		Sommano negativi mq					-39,38		
		SOMMANO mq					163,02	27,14	4'424,36
903.010.030		Calcestruzzo durabile a prestazione garantita, con classe di consistenza S4, con dimensione massima degli aggregati di 32 mm, in conformità alle norme tecniche vigenti. Fornito e m... asseforme e i ferri di armatura. Per strutture in elevazione Classe di resistenza C25/30 Classe di esposizione XC1 - XC2							
		Cordoli perimetrali sulla muratura	2,00	32,00	0,350	0,150	3,36		
			2,00	12,00	0,350	0,150	1,26		
			2,00	32,00	0,200	0,150	1,92		
			2,00	12,00	0,200	0,150	0,72		
		SOMMANO mc					7,26	130,56	947,87
043.040.010		Acciaio per cemento armato B450C, conforme alle norme tecniche vigenti, tagliato a misura, sagomato e posto in opera, compresi gli sfridi, le legature, gli oneri per i previsti controlli e quant'altro necessario per dare l'opera compiuta a perfetta regola d'arte. Acciaio in barre							
		Ferri di armatura per cordoli fi 12	16,00	12,00		0,888	170,50		
		staffe fi 8	128,00	4,00		0,888	454,66		
291,0			256,00	0,90		0,395	91,01		
			256,00	0,60		0,395	60,67		
		SOMMANO kg					776,84	1,43	1'110,88
030.010		Casseforme di qualunque tipo rette o centinate per getti di conglomerati cementizi semplici o armati compreso armo. disarmante, disarmo, opere di puntellatura e sostegno fino ad un ... arte e misurate secondo la superficie effettiva delle casseforme a contatto con il calcestruzzo. Strutture in elevazione							
95,3		Casseformi	4,00	32,00	0,350		44,80		
			4,00	12,00	0,350		16,80		
			4,00	32,00	0,200		25,60		
			4,00	12,00	0,200		9,60		
			11,00	1,95	0,150		3,22		
			3,00	1,60	0,150		0,72		
		SOMMANO mq					100,74	30,17	3'039,33
84,4	010.030	Calcestruzzo durabile a prestazione garantita, con classe di consistenza S4, con dimensione massima degli aggregati di 32 mm, in conformità alle norme tecniche vigenti. Fornito e m... asseforme e i ferri di armatura. Per strutture in elevazione Classe di resistenza C25/30 Classe di esposizione XC1 - XC2							
		piste da gioco	2,00	28,00	1,100	0,200	45,92		
		SOMMANO mc					45,92	130,56	5'995,32
3,52		A RIPORTARE							48'074,48

Num.Ord. TARIFFA	DESIGNAZIONE DEI LAVORI	DIMENSIONI				Quantità	IMPORTI		
		par.ug.	lung.	larg.	H/peso		unitario	TOTALE	
RIPORTO								48'074	
13 E.03.040.010 b	Acciaio per cemento armato B450C, conforme alle norme tecniche vigenti, tagliato a misura, sagomato e posto in opera, compresi gli sfridi, le legature, gli oneri per i previsti controlli e quant'altro necessario per dare l'opera compiuta a perfetta regola d'arte. Acciaio in rete elettrosaldata Rete per piste da gioco fi 5	2,00	28,00	4,100	1,540	353,58			
SOMMANO kg						353,58	1,54	544	
14 E.12.050.030 c	Barriera al vapore costituita da un foglio di polietilene di 0,4 mm. posato a secco con 5 cm di sovrapposizione, risvolti sulle pareti verticali non inferiore a 10 cm, sigillatura ... ateriali, e ogni altro onere e magistero per dare il lavoro finito a perfetta regola d'arte. Spessore 0,4 mm, colore nero Barriera vapore compresi i risvolti	2,00	29,00	5,000		290,00			
SOMMANO mq						290,00	4,43	1'284	
15 E.16.030.010 a	Intonaco per interni, costituito da gesso scagliola e calce, nelle proporzioni di 40 parti di calce in polvere e 60 parti di gesso, perfettamente levigato, dello spessore non infer ... ateriali, e ogni altro onere e magistero per dare il lavoro finito a perfetta regola d'arte. Intonaco pronto premiscelato Intonaco per pareti interne	2,00	32,00		3,800	243,20			
		2,00	12,00		3,800	91,20			
a detrarre vuoti		11,00	1,95		1,500	-32,18			
a detrarre vuoti		3,00	1,60		1,500	-7,20			
Intonaco per pareti esterne		2,00	32,00		3,800	243,20			
		2,00	12,00		3,800	91,20			
a detrarre vuoti		11,00	1,95		1,500	-32,18			
a detrarre vuoti		3,00	1,60		1,500	-7,20			
Sommano positivi mq						668,80			
Sommano negativi mq						-78,76			
SOMMANO mq						590,04	16,20	9'558,6	
16 E.16.010.030 a	Rete stampata in materiale sintetico per armatura intonaci fornita e posta in opera con fissaggio meccanico al supporto murario, sottostante, compresi tagli, sfridi, rifiniture, i p ... magistero per dare il lavoro finito a perfetta regola d'arte Rete stampata in materiale sintetico per armatura intonaci					590,04			
SOMMANO mq						590,04	3,72	2'194,9	
17 E.16.020.080 a	Rasatura e stuccatura di superfici già predisposte, con premiscelato a base di leganti cementizi, additivati, perfettamente levigato, dello spessore non inferiore a 3 mm su pareti verticali ed orizzontali. Rasatura e stuccatura a base di leganti cementizi Finitura dell'intonaco interno	2,00	32,00		3,800	243,20			
		2,00	12,00		3,800	91,20			
a detrarre vuoti		11,00	1,95		1,500	-32,18			
a detrarre vuoti		3,00	1,60		1,500	-7,20			
Sommano positivi mq						334,40			
Sommano negativi mq						-39,38			
SOMMANO mq						295,02	8,68	2'560,7	
18 E.19.010.040	Profili laminati a caldo e pressopiegati a freddo in acciaio per strutture secondarie quali arcarecci e membrature secondarie in								
A RIPORTO								64'218,06	

m. Ord. SRIFFA	DESIGNAZIONE DEI LAVORI	DIMENSIONI				Quantità	IMPORTI	
		par.ug.	lung.	larg.	H/peso		unitario	TOTALE
074	RIPORTO							64'218,06
	genere, completi di piastre di attacco, compresi ... usi i trattamenti protettivi e le verniciature che verranno pagati a parte Profilati in acciaio per strutture secondarie Controtelai in ferro per porte e finestre con profilo 40x20	11,00 3,00	4,95 6,60		2,590 2,590	141,03 51,28		
	SOMMANO kg					192,31	3,39	651,93
544	080.010 "Infisso monoblocco in lega di alluminio realizzato con profilati dello spessore minimo di mm. 1,5 con trattamento superficiale di ossidazione anodica di colore naturale satinato o ... minio fuso, il controtelaio, da murare, in profilato di lamiera zincata da 10/10 di mm" Per superfici da m² 2,5 fino a 5 Infissi esterni	11,00 3,00	1,95 1,60	1,500 2,500		32,18 12,00		
	SOMMANO mq					44,18	313,80	13'863,68
284	080.010 Muratura o tramezzatura realizzata con blocchi in calcestruzzo cellulare autoclavato, aventi un peso specifico di 500 Kg/mc, eseguita con collante cementizio a ritenzione d'acqua a ... dal piano di appoggio e quant'altro occorre per dare il lavoro finito a perfetta regola d'arte. Spessore 10 cm - REI 180 Tramezzatura per spogliatoi e bagni		3,00 4,00 2,00 1,00		2,500 2,500 2,500 2,500	7,50 10,00 5,00 2,50		
	SOMMANO mq					25,00	31,56	789,00
	010.030 Rete stampata in materiale sintetico per armatura monaci fornita e posta in opera con fissaggio meccanico al supporto murario sottostante, compresi tagli, sfridi, rifiniture, i p ... magistero per dare il lavoro finito a perfetta regola d'arte Rete stampata in materiale sintetico per armatura intonaci rete su tramezzatura spogliatoi e bagni					50,00		
	SOMMANO mq					50,00	3,72	186,00
	030.010 Intonaco per interni, costituito da gesso scagliola e calce, nelle proporzioni di 40 parti di calce in polvere e 60 parti di gesso, perfettamente levigato, dello spessore non infer ... ateriali, e ogni altro onere e magistero per dare il lavoro finito a perfetta regola d'arte Intonaco pronto premiscelato Vedi voce n° 21 [mq 50,00]					50,00		
	SOMMANO mq					50,00	16,20	810,00
	020.080 Rasatura e stuccatura di superfici già predisposte, con premiscelato a base di leganti cementizi, additivati, perfettamente levigato, dello spessore non inferiore a 3 mm su pareti verticali ed orizzontali Rasatura e stuccatura a base di leganti cementizi Vedi voce n° 22 [mq 50,00]					50,00		
	SOMMANO mq					50,00	8,68	434,00
	080.010 "Infisso monoblocco in lega di alluminio realizzato con profilati dello spessore minimo di mm. 1,5 con trattamento superficiale di ossidazione anodica di colore naturale satinato o ... minio fuso, il controtelaio, da murare, in profilato di lamiera zincata da 10/10 di mm" Per superfici da m² 2,5 fino a 5 Infissi spogliatoio e bagni	3,00	0,80		2,150	5,16		
	SOMMANO mq					5,16	313,80	1'619,21
	A RIPORTARE							82'571,88

d. A	DESIGNAZIONE DEI LAVORI	DIMENSIONI				Quantità	IMPORTI		mm.Ord. ARIFFA	
		par.ug.	lung.	larg.	H/peso		unitario	TOTALE		
	RIPORTO							82 571,88		
	Piste da gioco in materiale sintetico, complete di sponde di fondo e sponde laterali					1,00			21.020.030	Tinteggi (idropitture) a perfetta regola d'arte
	SOMMANO a corpo					1,00	12'000,00	12'000,00		occorre resine a
70	Inferriate, ringhiere, parapetti e cancellate eseguite con profilati normali in acciaio (tondi, piatti, quadri, angolari, scatolari, ecc.), eventuali pannellature in lamiera e intonaco ... antiruggine e ogni altro onere e magistero per dare il lavoro finito a perfetta regola d'arte Cancellate semplici fisse									a detrarre
	Peso ringhiera 15kg/ml	2,00	30,00		15,000	900,00				a detrarre
		2,00	12,00		15,000	360,00				a detrarre
	SOMMANO kg					1'260,00	5,80	7'308,00		
70	Telaio in alluminio per la realizzazione di specchiature mobili di infissi interni o esterni, fornito e posto in opera compreso ferramenta Per anta di porta o balconi									Tinteggi pigmentati a perfetta regola d'arte
	Telaio su muratura perimetrale esterna	2,00	33,00		1,850	122,10			21.020.050	occorre
		2,00	12,00		2,350	56,40				a detrarre
	SOMMANO mq					178,50	75,47	13'471,40		
0	Controsoffitto realizzato con pannelli di fibre minerali componibili biosolubili, finitura decorata con perforazioni e fessurazioni a 360°, spessore 15 mm, ignifughi di classe 1 RE ... dinatura regolabile, inclusi profili intermedi e perimetrali. Con struttura metallica semimascosta, dimensioni 000x000 mm									a detrarre
	controsoffitto	33,00	12,00			396,00				a detrarre
	SOMMANO mq					396,00	29,45	11'662,20		
	Impianto elettrico completo								21.050.010	Applicazione pannelli dei manometri e all'ossic pilastri capriate ringhier (par.ug.)
	SOMMANO a corpo					1,00				
						1,00	5'000,00	5'000,00		
0	Inferriate, ringhiere, parapetti e cancellate eseguite con profilati normali in acciaio (tondi, piatti, quadri, angolari, scatolari, ecc.), eventuali pannellature in lamiera e intonaco ... antiruggine e ogni altro onere e magistero per dare il lavoro finito a perfetta regola d'arte Cancellate semplici fisse									
	Ringhiera su perimetro struttura 15kg/ml	45,00			15,000	675,00				
	SOMMANO kg					675,00	5,80	3'915,00	21.050.030	Verniciatura ferro da cm di di
1	Preparazione del fondo di superfici murarie interne con una mano di fissativo, data a pennello, costituita da resine acriliche diluite con acqua al 50%, ad alta penetrazione, comp ... o e ogni altro onere e magistero per dare il lavoro finito a perfetta regola d'arte Fissativo a base di resine acriliche									
	pareti interne	2,00	32,00		3,300	211,20				
		2,00	12,00		3,300	79,20				
		2,00	3,00		2,500	15,00				
		2,00	4,00		2,500	20,00				
		2,00	2,00		2,500	10,00				
		2,00	1,00		2,500	5,00				
	pareti esterne	2,00	32,00		3,300	211,20				Data
		2,00	12,00		3,300	79,20				
	SOMMANO mq					630,80	2,52	1'589,62		
	A RIPORTARE							137'518,10		

um.Ord. ARIFFA	DESIGNAZIONE DEI LAVORI	DIMENSIONI				Quantità	IMPORTI	
		par.ug.	lung.	larg.	H/peso		unitario	TOTALE
88	RIPORTO							137'518,10
21.020.030	Tinteggiatura con pittura lavabile din resine sintetiche emulsionabili (idropittura), data a pennello o a rullo su pareti o soffitti, con tre mani a perfetta copertura, esclusa la ... al piano di appoggio e quant'altro occorre per dare il lavoro finito a perfetta regola d'arte A base di resine acriliche	2,00	32,00		3,300	211,20		
		2,00	12,00		3,300	79,20		
		2,00	3,00		2,500	15,00		
		2,00	4,00		2,500	20,00		
		2,00	2,00		2,500	10,00		
		2,00	1,00		2,500	5,00		
	a detrarre vuoti	11,00	1,95		1,500	-32,18		
	a detrarre vuoti	3,00	1,60		1,500	-7,20		
	Sommano positivi mq					340,40		
	Sommano negativi mq					-39,38		
	SOMMANO mq					301,02	7,94	2'390,10
21.020.050	Tinteggiatura con pittura a base di silicati di potassio miscelati con pigmenti selezionati, eseguita a rullo o a pennello, con imprimitura e successivo strato di finitura a perfetta ... di appoggio e quant'altro occorre per dare il lavoro finito a perfetta regola d'arte Con due strati a perfetta copertura	2,00	32,00		3,300	211,20		
		2,00	12,00		3,300	79,20		
	a detrarre vuoti	11,00	1,95		1,500	-32,18		
	a detrarre vuoti	3,00	1,60		1,500	-7,20		
	Sommano positivi mq					206,40		
	Sommano negativi mq					-39,38		
	SOMMANO mq					251,02	10,74	2'695,95
21.050.010	Applicazione di uno strato di vernice antiruggine di fondo, eseguita a pennello su superfici metalliche già trattate, compresi il tiro e il calo dei materiali, i ponti di servizio ... piano di appoggio e ogni altro onere e magistero per dare il lavoro finito a perfetta regola d'arte All'ossido di ferro	18,00	0,90		6,000	97,20		
	pilastrini	9,00	12,00		0,750	81,00		
	capriate	4,00	30,00			120,00		
	ringhiere *(par.ug.=2*2)	4,00	12,00			48,00		
	(par.ug.=2*2)							
	SOMMANO mq					346,20	5,81	2'011,42
21.050.030	Verniciatura con smalto oleosintetico bianco o colorato, su tubi in ferro da conteggiare a metro lineare, a due mani a coprire: Fino a 15 cm di diametro o di equivalente sviluppo perimetrale					427,20		
	SOMMANO m					427,20	5,17	2'208,62
	Parziale LAVORI A MISURA euro							146'824,19
	TOTALE euro							146'824,19

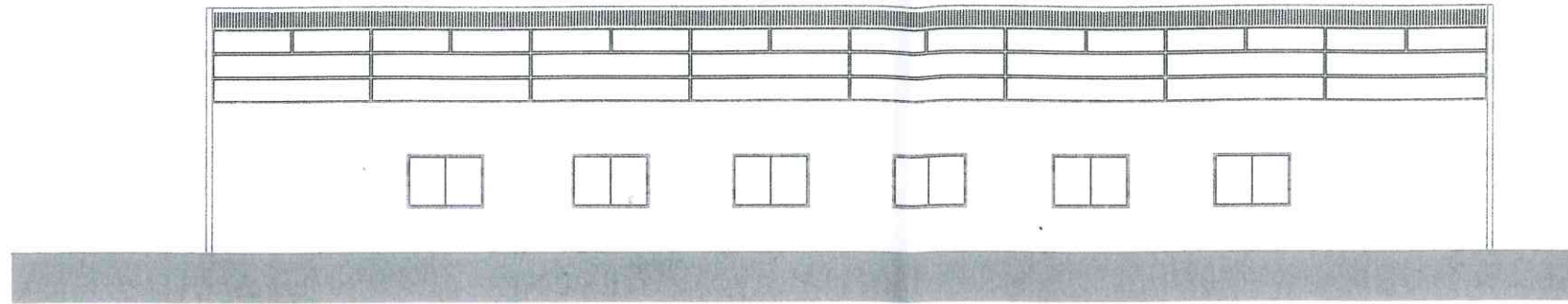
Data: 07/08/2018

Il Tecnico

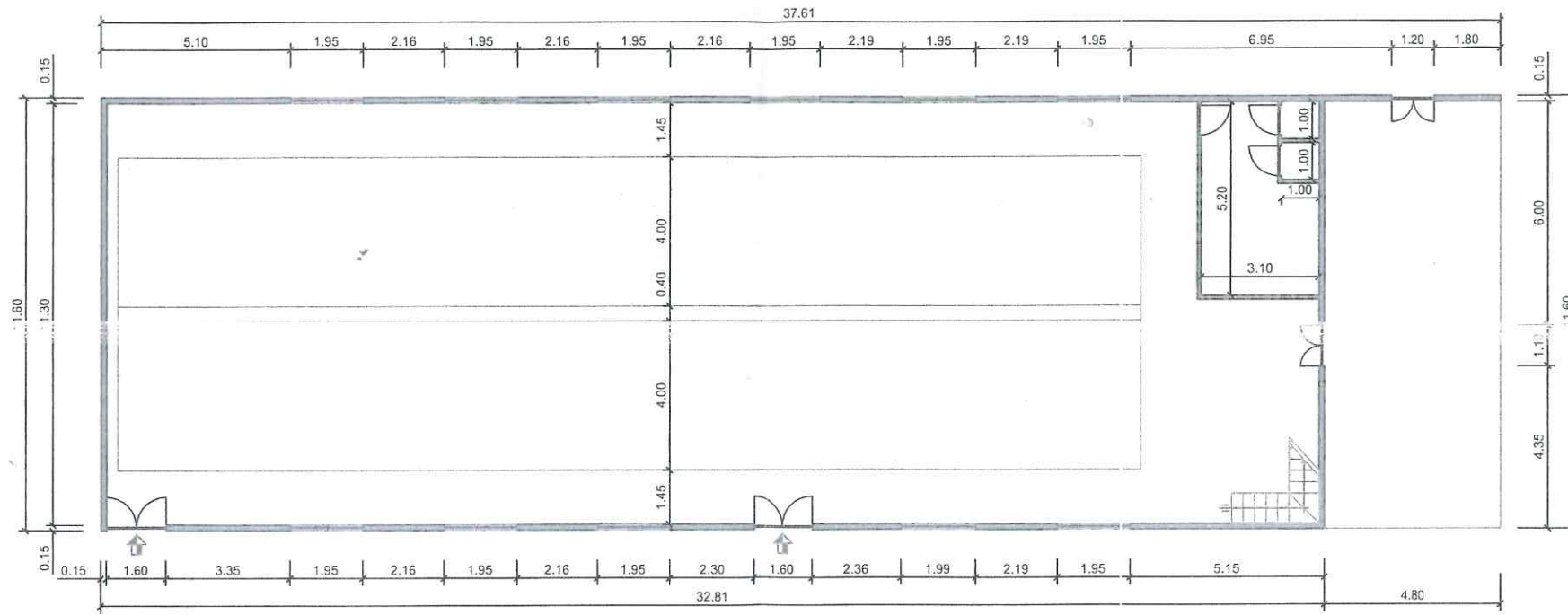
Ing. Gianluca Cimiani

A RIPIANTARE





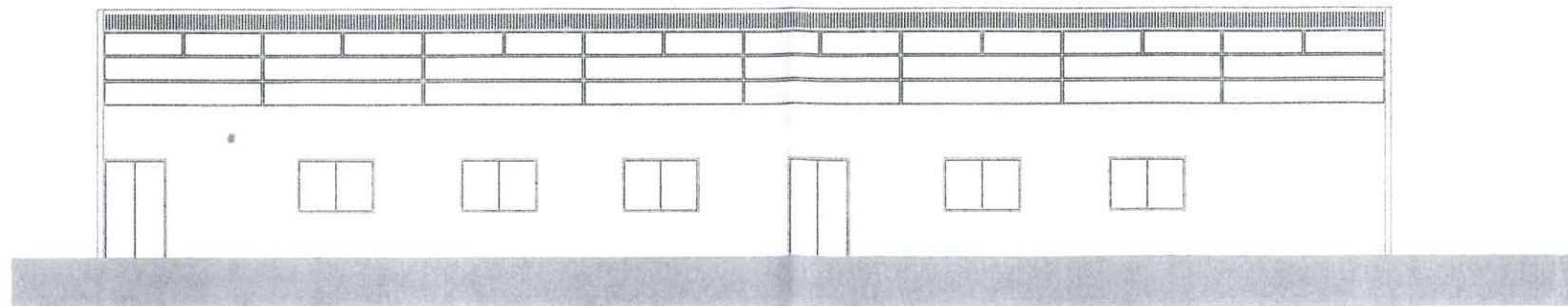
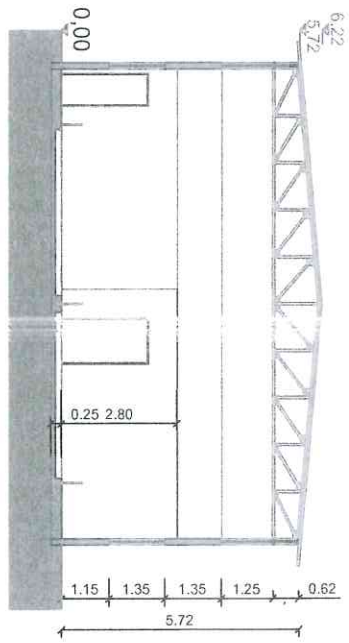
Prospetto nord



Pianta

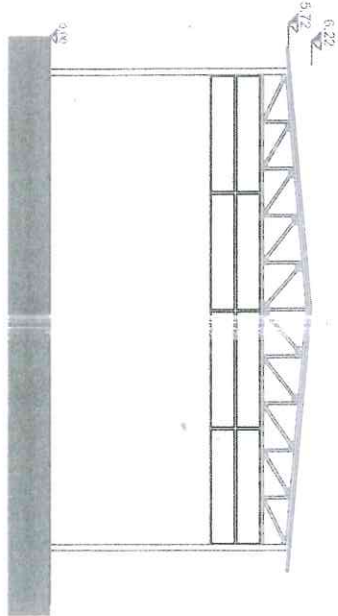


Sezione AA



Prospetto sud

Prospetto est



Progetto



Ing. Gianluca Fimiani